

Collection Comptine

AH! VOUS DIRAIS-JE M

Collection Comptine

TRADITIONNEL

♩ = 120
(Do majeur)

2



Collection Comptine

La collection Comptine est constituée de transcriptions de chansons enfantines et traditionnelles.

Chaque titre comprend un arrangement pour le piano gradué en niveau de difficulté (de 1 à 9) pouvant satisfaire musiciens débutants et une partition chant avec accords (y compris ceux pour la voix) et enfin, les paroles.

Ces partitions ont été réalisées par une équipe regroupant professeurs de piano et instituteurs.



Morceaux très faciles
Mélodie et basse simples.
Pas de changements de position sur le clavier.
(accessibles dès les premiers mois de cours).



Morceaux très faciles
Mélodie et basse simples.
Peu de changements de position.
Quelques notes de pouce.



Morceaux faciles
Plus de rapidité et de difficultés rythmiques.
Apparition d'accords (main gauche) et du ternaire (triole) selon arrangement.

Morceaux
De difficulté
r

AH! VOUS DIRAIS-JE MAMAN

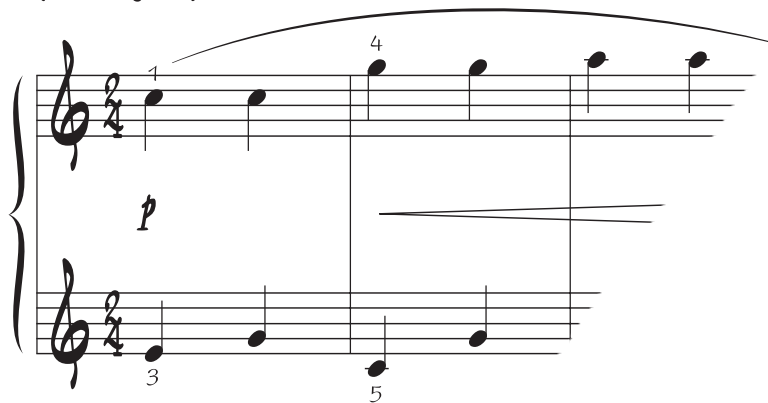
Collection Comptine

TRADITIONNEL

♩ = 120
(Do majeur)

DIFFICULTÉ
2
EBR 021

Transcription
Patrice P



www.note4piano.com
Partitions pour piano et autres claviers

Traditionnel

$\text{♩} = 120$
(Do majeur)

Ah! vous di - rais - je ma - man Ce qui

C F
G G C G C G7 C

C G C G C G C

% %

Pà - pa veut que je rai - son - ne Comme u - ne gran - de per - son - ne,

C F C G C G7 C

C G C G C G C

% %

Moi je dis que les bon - bons ça vaut mieux que la rai - son.

© 1999 by les Éditions BOURGÈS R.
2 rue d'Angerville 28700 SAINTEUL / France
Tous droits réservés pour tous pays

Ah! Vous dirais-je maman

Toute reproduction, à quelque titre que ce soit, sans autorisation du Centre belge des peines prévues par la loi.

www.note4piano.com
Partitions pour piano et autres claviers