

ANACROUSE

---

# Jean-Sébastien B/

## 2 MEN'

BWV Anh

BWV A

[www.note4piano.com](http://www.note4piano.com)

*Partitions pour piano et autres claviers*

# Collection ANACROUSE

La collection **ANACROUSE** offre aux pianistes novices un large choix d'œuvres classiques, allant de la Renaissance.

Proposer tout à la fois des « incontournables » et des pièces de compositeurs parfois oubliés, technique indéniable, tels sont les objectifs que nous nous sommes fixés. Cette collection, vendue à l'unité, a fait l'objet d'un soin particulier sur le plan de l'établissement du texte musical afin de garantir aux musiciens les conditions idéales de leur commerce fréquent de ces œuvres.

Les partitions sont proposées en format de feuillets papier, et disponibles également sur les sites [www.ebr.fr](http://www.ebr.fr) et [www.note4piano.com](http://www.note4piano.com). Vous trouverez à ces adresses chaque pièce ainsi qu'un commentaire.

Nous vous remercions pour votre confiance dans cette collection et vous souhaitons bon plaisir.

## Bach, Jean-Sébastien

Né à Eisenach, 21 mars 1685 ; mort à Leipzig, 28 juillet 1750

Issu d'une lignée de musiciens implantée en Thuringe depuis le XVI<sup>e</sup> siècle, Jean-Sébastien est élevé par son frère aîné Johann Christoph Bach, organiste à Ohrdruf. Il poursuit de brillantes études classiques au s<sup>em</sup>inaire d'Eisenach puis au lyceum d'Ohrdruf. Parallèlement il apprend de son père, le clavecin et l'orgue avec son frère Johann Christoph Bach, avec Herder, le cantor d'Ohrdruf. A quinze ans il est admis au Mus<sup>ic</sup>um Michel de Lüneburg, où il y travaille la composition et l'orgue avec le cantor. Il y reçoit aussi probablement les conseils du grand C<sup>on</sup>rad<sup>in</sup> Bach, tout il lit et copie beaucoup de musique, pratique qu'il con

Organiste virtuose il est nommé en 1703 à la Neum<sup>arkt</sup> à Weimar. Sa première cantate est donnée le jour de Pâques 1704.

En 1705 il fait le voyage de Lübeck pour aller voir le grand organiste Dietrich Buxtehude.

En 1707 il est nommé à la Blasiuskirche à Weimar. Il épouse sa cousine Maria Barbara Bach.

En 1708 il accepte le poste d'organiste à la Cour de Weimar, et en 1714, celui de Konzertmeister à la Cour de Weimar pour orgue.

En 1717, il est appelé au poste de chapelain à la Cour calviniste de Cöthen. La musique pour le clavier, il compose la majeure partie de son œuvre, notamment de cette époque les *Clavierbüchlein für Anna Bach*, le *Clavierbüchlein für Anna Bach*, les *françaises* et *anglaises* et le *Prélude et Fugue*.

En juillet 1720 Maria Barbara meurt. Cette même année il épouse Anna Bach. Cette même année il compose la majeure partie de son œuvre, notamment de cette époque les *françaises* et *anglaises* et le *Prélude et Fugue*.

En décembre 1720, il compose la majeure partie de son œuvre, notamment de cette époque les *françaises* et *anglaises* et le *Prélude et Fugue*.

En 1723, il compose la majeure partie de son œuvre, notamment de cette époque les *françaises* et *anglaises* et le *Prélude et Fugue*.

Directeur de la musique religieuse de Leipzig, Bach doit renoncer à écrire pour le théâtre, assurer l'enseignement musical aux élèves de la Thomasschule, produire toute la musique qu'on lui demande (cantates pour chaque dimanche et fête, quelques pour les cérémonies officielles de la ville et de l'université), faire face nombreuses obligations plus terre à terre comme le ramassage du bois de chauffage pour la Thomaskirche, ne pas s'absenter de la ville sans l'autorisation express du Burgmeister. C'est à ce poste somme toute peu séduisant et bien modeste de son génie que Jean-Sébastien Bach resta jusqu'à la fin de sa vie.

Continuellement soumis à d'incroyables démêlés avec les autorités de Thomasschule, il ne se départit jamais de ses formes créatrices. C'est pour Leipzig qu'il composa ses plus belles œuvres : cinq séries annuelles complètes de cantates pour tous les jours de la semaine, la *Passion selon saint Jean*, la *Messe en si mineur*, l'*Oratorio d'Élisabeth*. Cette période laborieuse est entrecoupée de courts voyages : Wittenberg, où il rencontre Johann Adolph Hasse et retrouve son élève, et Berlin, où il compose le *Clavier bien tempéré* pour le roi Frédéric II de Prusse (où il est reçu par le roi Frédéric II de Prusse). Cette période laborieuse est entrecoupée de courts voyages : Wittenberg, où il rencontre Johann Adolph Hasse et retrouve son élève, et Berlin, où il compose le *Clavier bien tempéré* pour le roi Frédéric II de Prusse (où il est reçu par le roi Frédéric II de Prusse).

Avec l'âge sa vue baissait inexorablement. En 1749 le laissa presque aveugle. Le même chirurgien, Johann Adam Reiter, qui avait guéri les mêmes effets. Les derniers mois de sa vie, il fut soigné par ses enfants les dernières mesures de sa grandeur.

### Deux *Menuets* de Chr. extraits du *Petit*

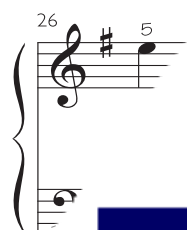
On a conservé trois  
Sébastien Bach : un pour  
*Friedemann Bach*, de  
(*Clavierbüchlein der*  
*Bach*, de 1720 et 1722)  
lui-même et de  
trois enfin son  
Adolph Hasse  
Les deux  
du *Petit*  
majeur  
de  
cor

# MENUET

BWV Anh 114



Jean



# MENUET

BWV Anh 115



Jean



The image displays the musical score for the Minuet in Anna Bach's Notebook for Anna Bach, BWV Anh 115. The score is written for piano in G major and 3/4 time. It consists of five systems of music, each with a treble and bass staff. The first system (measures 1-4) features a treble staff with a triplet of eighth notes (F4, G4, A4) and a bass staff with a half note (F3). The second system (measures 5-8) continues the melody in the treble staff and adds a bass line. The third system (measures 9-12) includes a triplet of eighth notes in the treble and a bass line. The fourth system (measures 13-16) shows a more complex treble melody and a bass line. The fifth system (measures 17-20) concludes the piece with a final treble melody and a bass line. Fingerings are indicated by numbers 1-5 above or below notes. Measure numbers 7, 13, 19, and 26 are placed at the beginning of their respective systems.



© 2004 by les Éditions BOURGÈS

EBR A002

*Conception & Gr*

*Directeur c'  
Patric*

*J*

[www.note4piano.com](http://www.note4piano.com)  
Partitions pour piano et autres claviers