

ANACROUSE

Johannes BRAHMS

2 VAI

Opus 39 n°

Opus 3°

www.note4piano.com

Partitions pour piano et autres claviers

Collection ANACROUSE

La collection **ANACROUSE** offre aux pianistes novices un large choix d'œuvres classiques, allant de la Renaissance au Baroque.

Proposer tout à la fois des « incontournables » et des pièces de compositeurs parfois oubliés, tel est l'objectif indéniable, tels sont les objectifs que nous nous sommes fixés. Cette collection, vendue à l'unité, a fait l'objet d'un soin particulier sur le plan de l'établissement du texte musical afin de garantir aux musiciens les conditions idéales de leur commerce fréquent de ces œuvres.

Les partitions sont proposées en format PDF (feuillet papier), et disponibles gratuitement sur les sites www.ebr.fr et www.note4piano.com. Vous trouverez à ces deux adresses chaque pièce ainsi qu'un commentaire.

Nous vous remercions pour votre intérêt pour cette collection et vous souhaitons bon plaisir.

Brahms, Johannes

Né à Hambourg en Allemagne, 7 mai 1833 ; mort à Vienne, 3 avril 1897.

Son père Johann Jakob, contrebassiste et corniste de l'orchestre municipal, découvre Brahms au piano à l'âge de sept ans. Il aperçoit chez son fils un don particulier pour la musique. Brahms joue du violon, du violoncelle et du cor avant de choisir définitivement le piano. A l'âge de dix ans, il étudie cet instrument ainsi que la composition avec des professeurs les plus fameux de Hambourg, Edouard Marxsen. Celui-ci avait l'intention d'en faire un virtuose du piano en lui enseignant Bach, Beethoven et Chopin.

Afin d'aider sa famille, il commence à jouer dans les tavernes à l'âge de 13 ans et grâce à ses dons pianistiques, il y joue pendant plusieurs années. Leçons de piano et des récitals jusqu'à l'âge de 20 ans.

Sa carrière se développe et s'enrichit grâce à de nombreuses tournées. Brahms est en tournée avec son ami le violoniste Edouard Napierkowsky et d'un grand violoniste appelé Joseph Joachim. Celui-ci lui apporte de nombreuses suggestions de Brahms l'immisce chez Franz Liszt et surtout Robert Schumann. Grâce à Robert Schumann, il publie ses premières sonates.

Par la suite, il est nommé maître de chapelle à Hambourg de 1852 à 1859. Il compose ses *Deux sérénades pour piano*. Ses premières compositions n'ont pas été bien accueillies – notamment lors de la première représentation à Hanovre en 1859 où sa musique est qualifiée de « musique de chambre ». La critique remarque malgré tout que Brahms a subi une pire humiliation pour le musicien se voyant applaudir se met à siffler. Il compose alors son *« la symphonie en ré mineur »* et s'en remet.

A partir de 1859, il se fixe à Vienne pour composer. Il reçoit un accueil des critiques souvent hostile à la célébrité.

Quelques années plus tard, il compose son *« la symphonie en ré mineur »*. Celui-ci trahit une grande maîtrise. Considère qu'il a atteint son but. Suite, ses compositions sont de plus en plus nombreuses. Les autres symphonies, les autres œuvres majeures, les autres compositions.

Puis, nommé directeur de Singakadémie, Brahms interrompt par moment son travail de composition pour partir en tournée en Europe afin de donner des concerts de piano. De 1872 à 1875, il dirige les récitals de la société des amis de la musique de Vienne.

Brahms utilise dans ses symphonies et ses musiques de chambre la structure viennoise comme la forme sonate et la technique de la variation.

Il ne recherche pas la nouveauté à tout prix mais une liberté formelle pour sa sensibilité poétique. Il a le souci des mélodies comme le révèle ses œuvres. Il est dans la lignée de Schubert et de Schumann.

Son œuvre pour piano est révélatrice de son génie musical et que revêt un caractère symphonique.

Son style très dense, très serré, difficile à l'exécution laisse une mélodie chantante et aux rythmes superposés et syncopés.

D'une fantaisie inventivité dans le rythme et dans la forme, il échappe à l'académisme de l'époque.

Valses n°10 en sol majeur et n°11

L'opus 39 est composé de seize valse pour quatre mains, mais Brahms en crée une version pour deux mains. Le compositeur signe avec ses seize valse viennoises.

L'écriture de ces valse est différente de celles des valse viennoises de Strauss, ni coda mais s'apparentent plutôt à des formes ABA où deux sections sont séparées par un passage.

La valse n°10 se caractérise par l'alternance de mesures de 3/4 et de 2/4, ce qui donne une impression de naïveté à travers une mélodie simple.

Contrairement à la valse n°11, l'emploi d'appoggiatura est très fréquent dans cette valse.

Ces deux valse n°10 et n°11 sont très populaires où s'exalte l'esprit de la valse à travers une mélodie simple.

WALZE

Opus 39 n°10

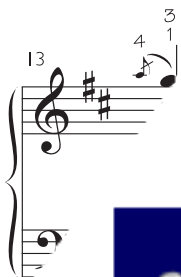
Johann



WALZE

Opus 39 n°11

Johann



17

4 3

2

p

più leg.

Reo. *

22

2 1 3 1

2 1 1

sf

* Reo. * Reo. * Reo.

27

5 4 3 1

2

32

4 3 1

2



© 2007 by les Éditions BOURGÈS

EBR A045

Conception & Gr

*Directeur c'
Patric*

www.note4piano.com
Partitions pour piano et autres claviers